

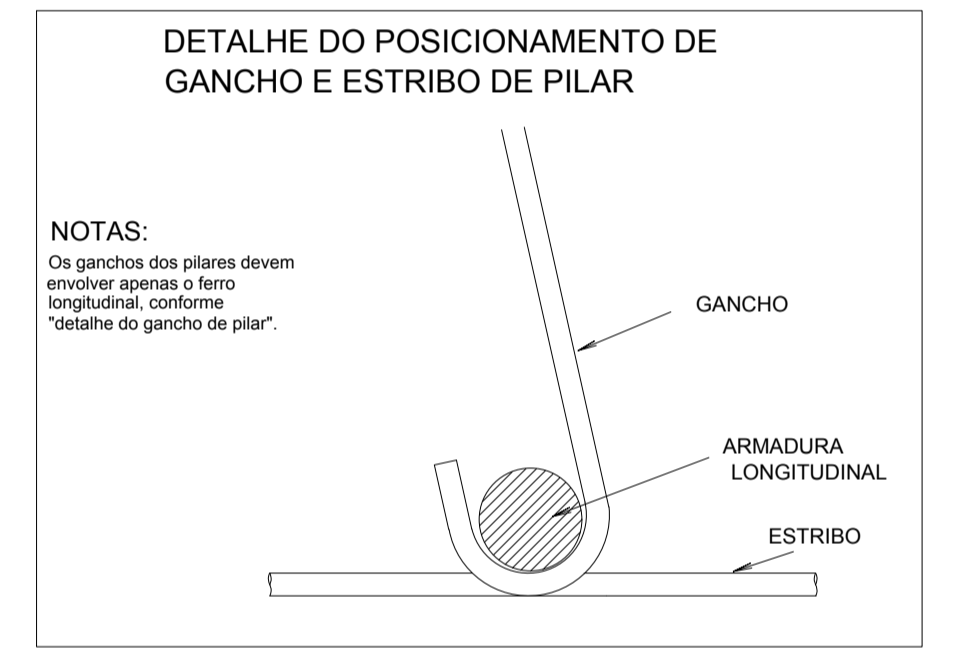
Relação do aço

PILOTA	P1	P2	P3	P4	P5	P6	P7	P8	P9	P10	P11	P12
AÇO	N	DIAM	Q	UNIT (cm)	C.TOTAL (cm)							
CA40	1	5.0	336	68	22848							
CA50	2	10.0	72	206	14832							
	3	10.0	72	167	12024							

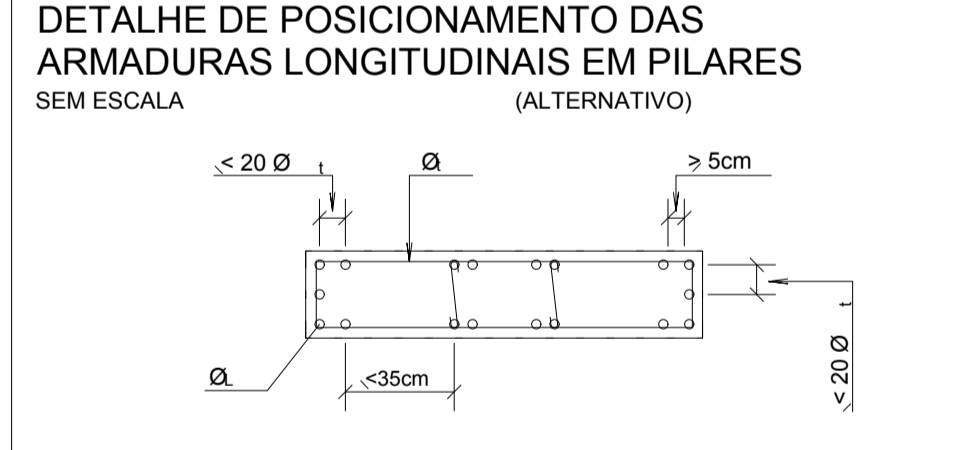
Resumo do aço

AÇO	DIAM	C.TOTAL (m)	PESO + 10% (kg)
CA50	10.0	268.6	182.1
CA60	5.0	228.5	38.7
PESO TOTAL			
CA50		182.1	
CA60		38.7	

Vol. de concreto total (C-25) = 1.44 m³
Área de forma total = 30.72 m²



- CONVENÇÃO DE ARMADURA LONGITUDINAL DE PILAR**
- ARMADURA LONGITUDINAL CONTINUA
 - ◇ ARMADURA LONGITUDINAL ENGARRAFADA
 - ⊗ ARMADURA LONGITUDINAL MORRE
 - ARMADURA LONGITUDINAL NASCE



TIPO DA OBRA:	REESTRUTURAÇÃO DA ESCOLA ESTADUAL JOSÉ ALVES BEZERRA		
PROPRIETÁRIO CPF OU CGC:	PREFEITURA MUNICIPAL DE PORTO DOS GAÚCHOS		
LOCAL E INSCRIÇÃO CADASTRAL:	Endereço: Av. Guilherme Meyer Município de Porto dos Gaúchos - MATO GROSSO		
AUTOR DO PROJETO: CREA:	Evelin Luani Montagna MT 039125		
RESPONSÁVEL TÉCNICO: CREA:	Evelin Luani Montagna MT 039125		
ESCALA: INDICADA	DATA: OUT/2019	ASSUNTO: PROJETO ESTRUTURAL: PLANTA DE ARMAÇÃO DOS PILARES DO MURO P1,P2,P3,P4,P5,P6,P7,P8,P9,P10,P11,P12	FOLHA Nº 03/09
E S T A T I S T I C A			
ÁREAS:	% DE OCUPAÇÃO	COEF. APROVEIT.	Nº DE PISOS
VER PROJETO ARQUITETÔNICO	TÉRREO DEMAIS PAV.		01